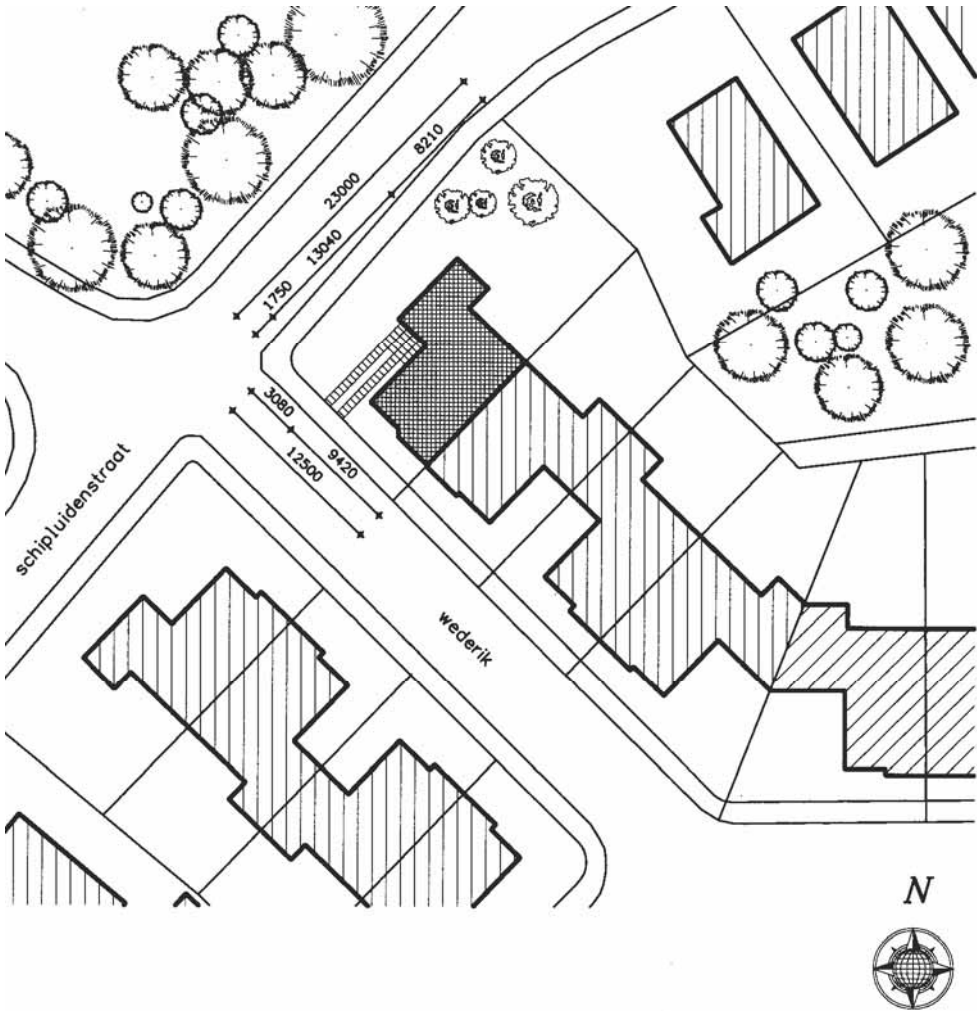


Bijlage 1 Twee-onder-een-kap-woning

Oorspronkelijk ontwerp: Ir. H.H. van Zeeland

figuur 71 Situatie van bouwplan 1 (schaal 1:1.000)



tabel 35 Ruimten in bouwplan 1

ruimtenummer	ruimte	vloeroppervlakte
0.1	keuken	15,0 m ²
0.2	kast	
0.3	wc op begane grond	0,93 m x 1,23 m
0.4	hal	
0.5	meterkast	26,6 m ²
0.6	woonkamer	
0.7	garage	17,7 m ²
1.1	badkamer	5,87 m ²
1.2	slaapkamer 1	9,35 m ²
1.3	overloop	0,93 m x 1,23 m
1.4	wc op eerste verdieping	
1.5	slaapkamer 2	11,5 m ²
1.6	slaapkamer 3	11,9 m ²
2.1	slaapkamer 4	20,8 m ²
2.2	Overloop zolder	

tabel 36 gebruiksoppervlakten bouwplan 1

bouwlaag woonfunctie	GO
begane grond	57,5 m ²
eerste verdieping	54,6 m ²
tweede verdieping	34,9 m ²
gebruiksoppervlakte woonfunctie	147 m²
gebruiksoppervlakte overige gebruiksfunctie	17,7 m²

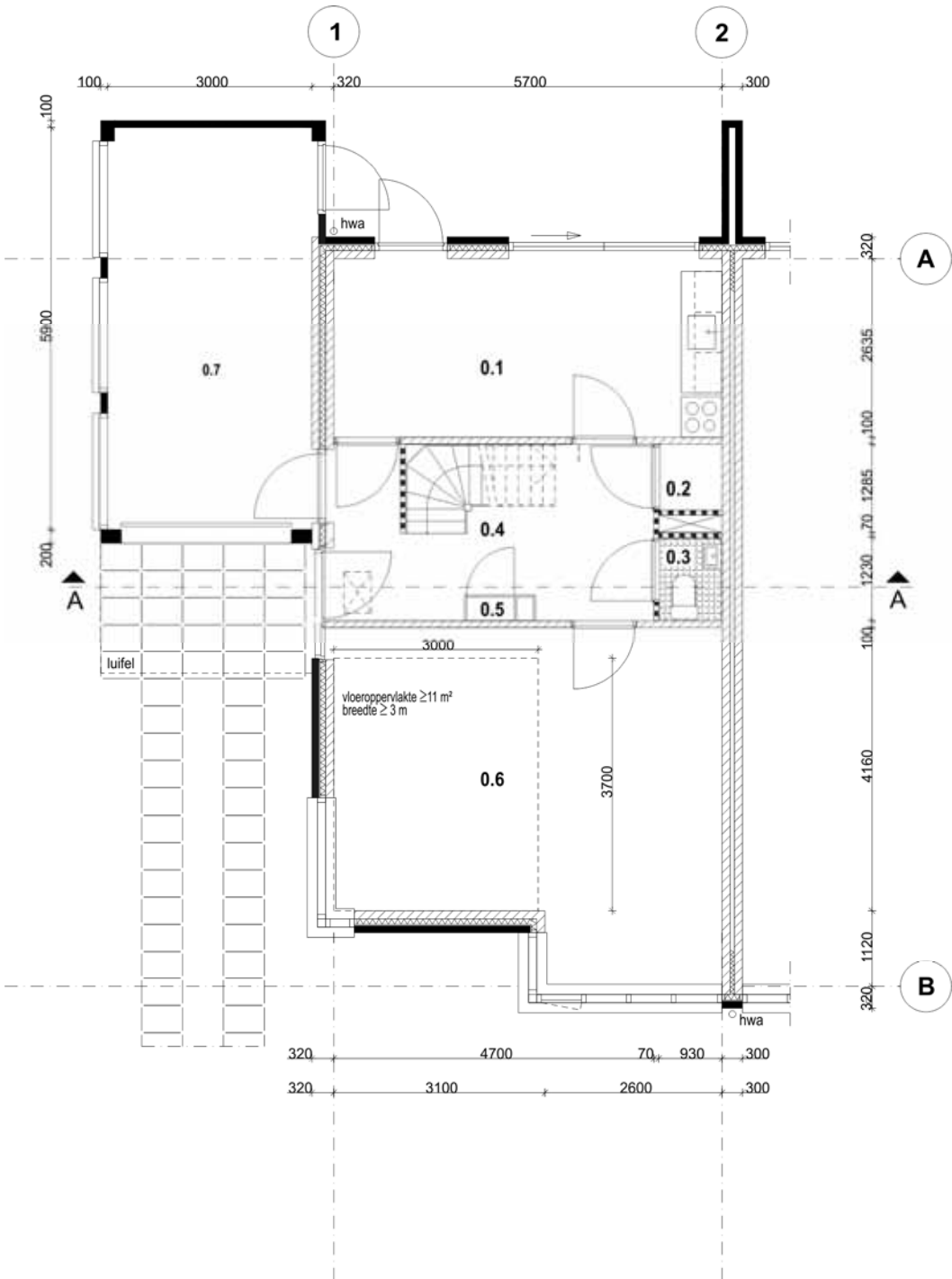
tabel 37 verblijfs- en functiegebieden bouwplan 1

verblijfsgebied woonfunctie	vloeroppervlakte
0.1 keuken	15,0 m ²
0.6 woonkamer	26,6 m ²
1.2 slaapkamer 1	9,0 m ²
1.5 slaapkamer 2 en 1.6 slaapkamer 3	23,7 m ²
2.1 slaapkamer 4	10,5 m ²
verblijfsgebied woonfunctie	84,8 m² = 57,7% van gebruiksoppervlakte
functiegebied overige gebruiksfunctie	17,7 m² = 100% van gebruiksoppervlakte

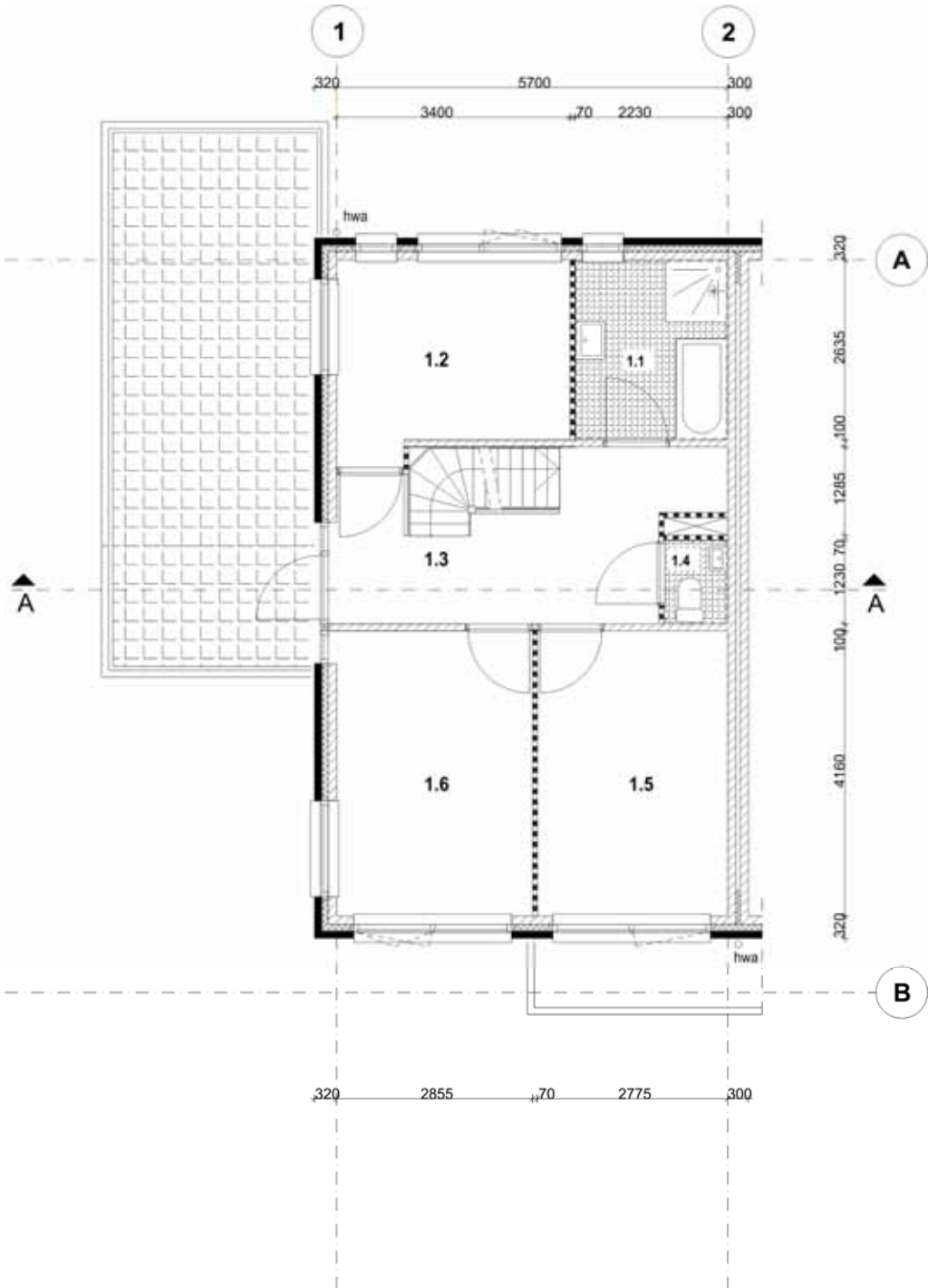
Renvooi (volgens
NEN 47)

	gevelmetselwerk
	kalkzandsteen
	gewapend beton
	thermische isolatie
	verplaatsbare sch

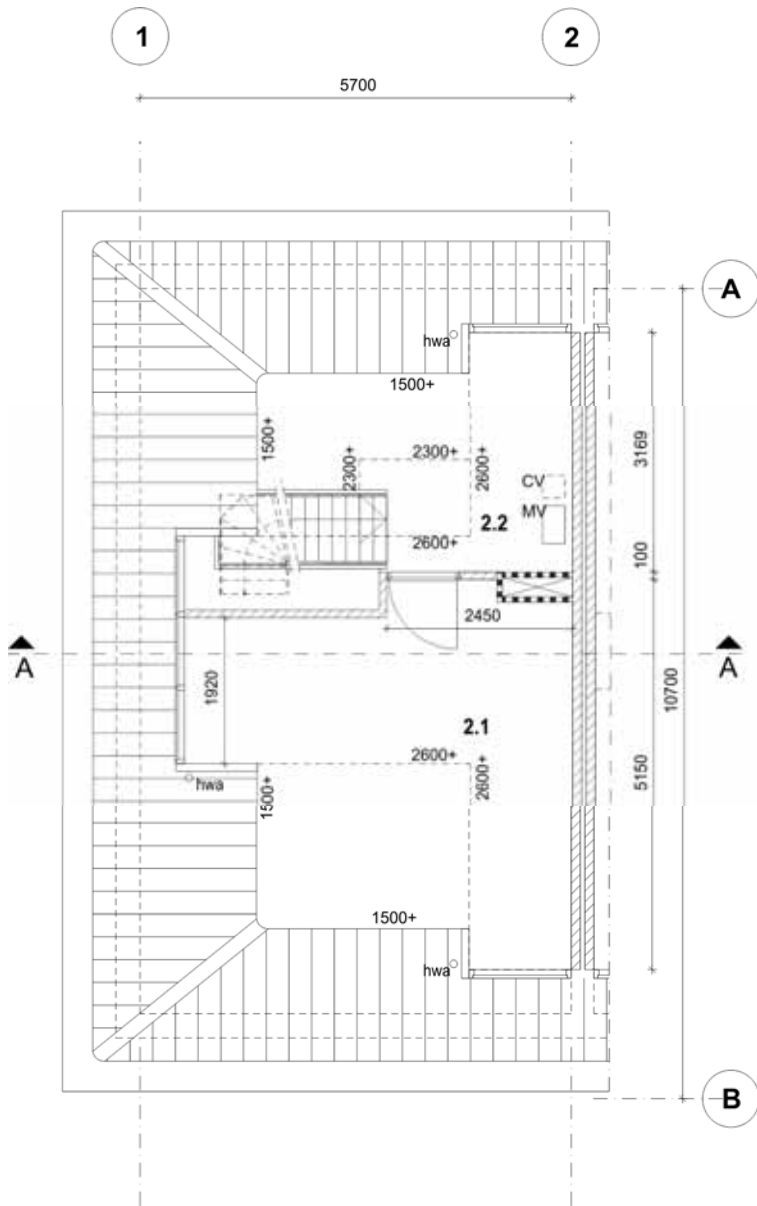
figuur 72 Begane grond van bouwplan 1 (schaal 1:100)



figuur 73 Eerste verdieping van bouwplan 1 (schaal 1:100)



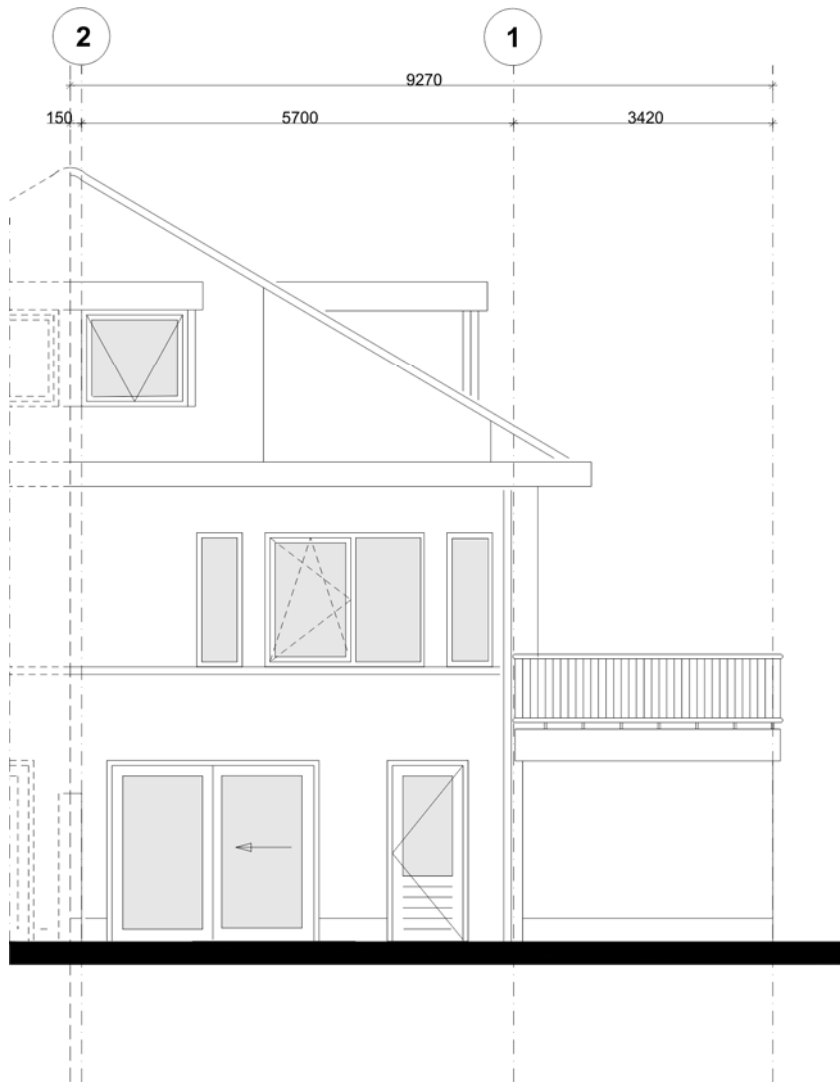
figuur 74 Zolderverdieping van bouwplan 1 (schaal 1:100)



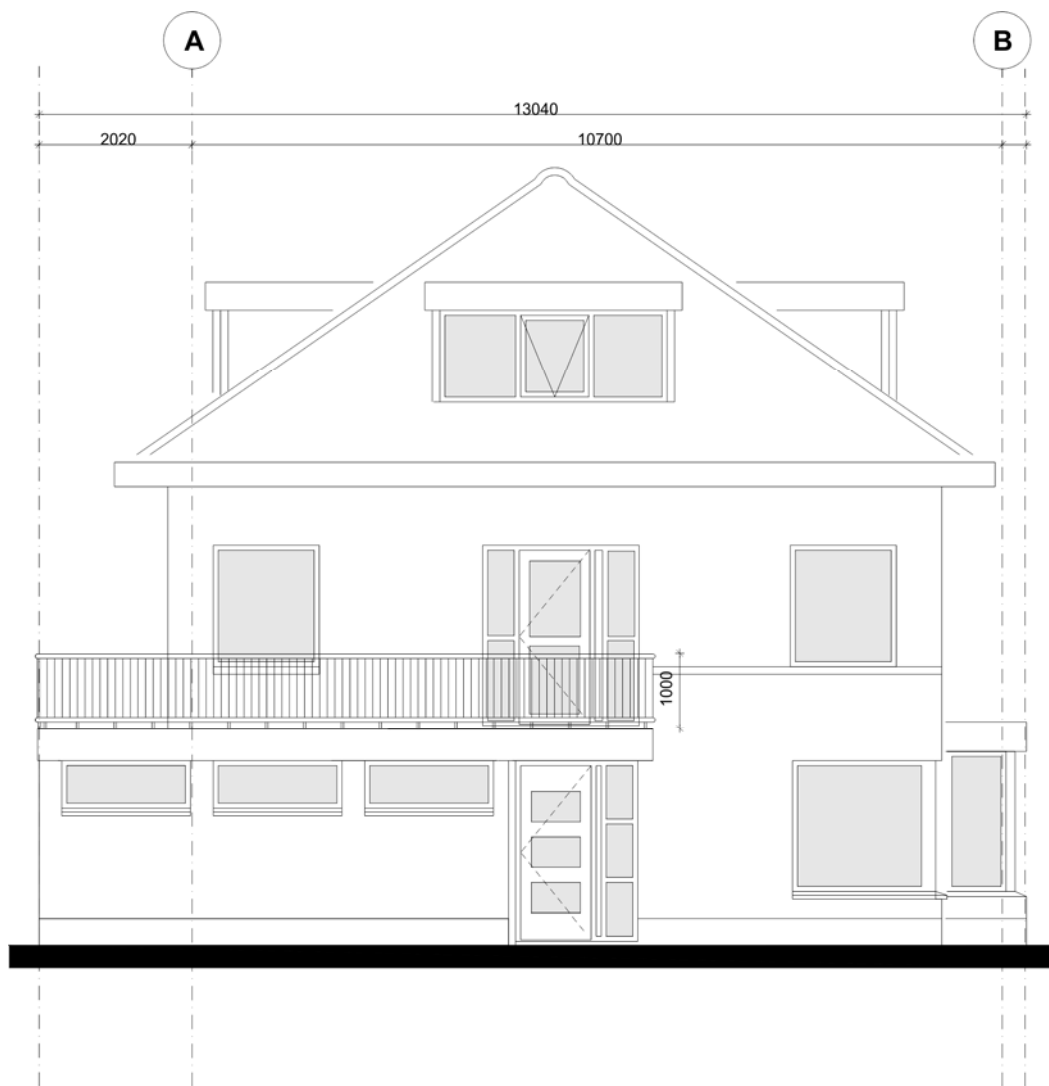
figuur 75 Voorgevel van bouwplan 2 (schaal 1:100)



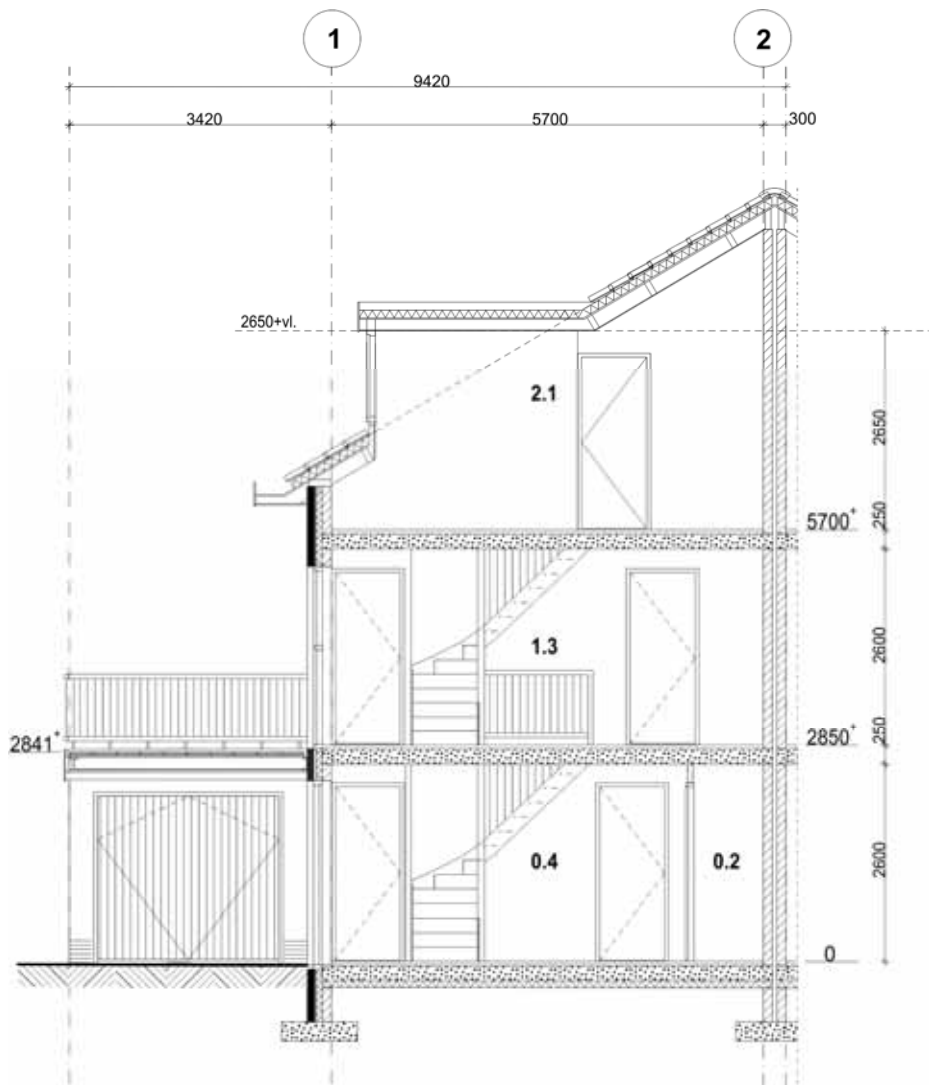
figuur 76 Achtergevel van bouwplan 2 (schaal 1:100)



figuur 77 Zijgevel van bouwplan 1 (schaal 1:100)



figuur 78 Doorsnede van bouwplan 1 (schaal 1:100)



Bijlage 2 Winkel met appartementen

Oorspronkelijk ontwerp: Ir. H.H. van Zeeland

figuur 79 - Situatie van bouwplan 2 (schaal 1:1.000)



Renvooi (volgens NEN 47)

	gevelmetselwerk
	kalkzandsteen
	gewapend beton
	thermische isolatie
	verplaatsbare scheidingswand

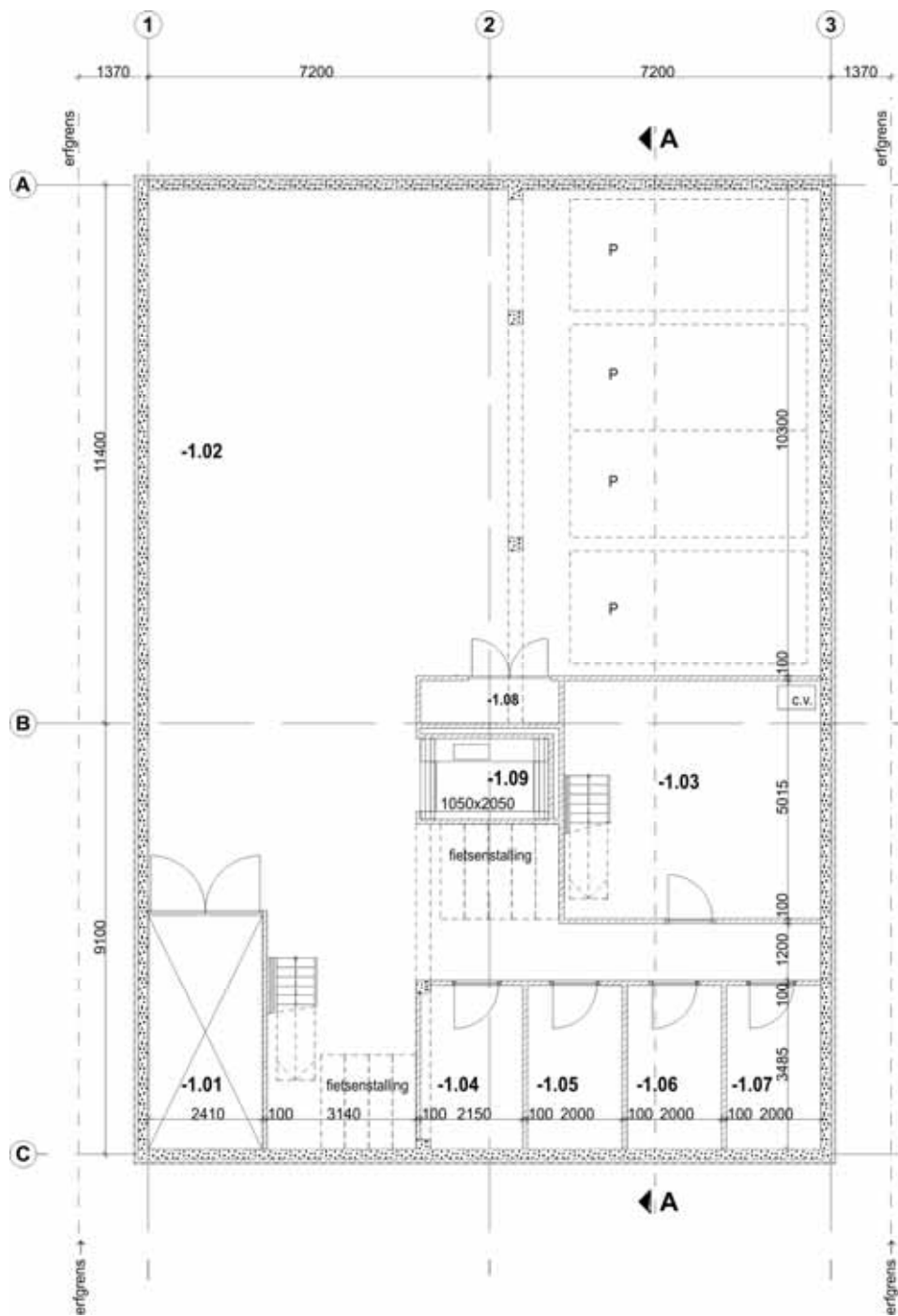
tabel 38 ruimten in bouwplan 2

ruimtenummer	ruimte	Bouwbesluit terminologie
-1.01	autolift	liftkooi/liftschacht
-1.02	garage	functieruimte
-1.03	technische ruimte	technische ruimte
-1.04	berging woning	functieruimte
-1.05	berging woning	functieruimte
-1.06	berging woning	functieruimte
-1.07	berging woning	functieruimte
-1.08	technische ruimte	technische ruimte
-1.09	lift	liftkooi/liftschacht
0.01	winkelruimte	functieruimte
0.02	gang	verkeersruimte
0.03	gang	verkeersruimte
0.04	lift	liftkooi/liftschacht
0.05	meterkast	meterruimte
0.06	trap	verkeersruimte
0.07	schacht	schacht
0.08	toilet	toiletteruimte
0.09	autoliftschacht	liftschacht
0.10	meterkast	meterruimte
1.01	gang	verkeersruimte
1.02	woonkamer	verblijfsruimte
1.03	slaapkamer	verblijfsruimte
1.04	meterkast	meterruimte
1.05	badkamer	badruimte
1.06	cv-ruimte	technische ruimte
1.07	gang	verkeersruimte
1.08	woonkamer	verblijfsruimte
1.09	slaapkamer	verblijfsruimte
1.10	meterkast	meterruimte
1.11	badkamer	badruimte
1.12	cv-ruimte	technische ruimte
1.13	hal/trap	verkeersruimte
1.14	lift	liftkooi/liftschacht
2.01	gang	verkeersruimte
2.02	woonkamer	verblijfsruimte
2.03	slaapkamer	verblijfsruimte
2.04	meterkast	meterruimte
2.05	badkamer	badruimte
2.06	cv-ruimte	technische ruimte
2.07	gang	verkeersruimte
2.08	woonkamer	verblijfsruimte
2.09	slaapkamer	verblijfsruimte
2.10	meterkast	meterruimte
2.11	badkamer	badruimte
2.12	cv-ruimte	technische ruimte
2.13	hal/trap	verkeersruimte
2.14	lift	liftkooi/liftschacht

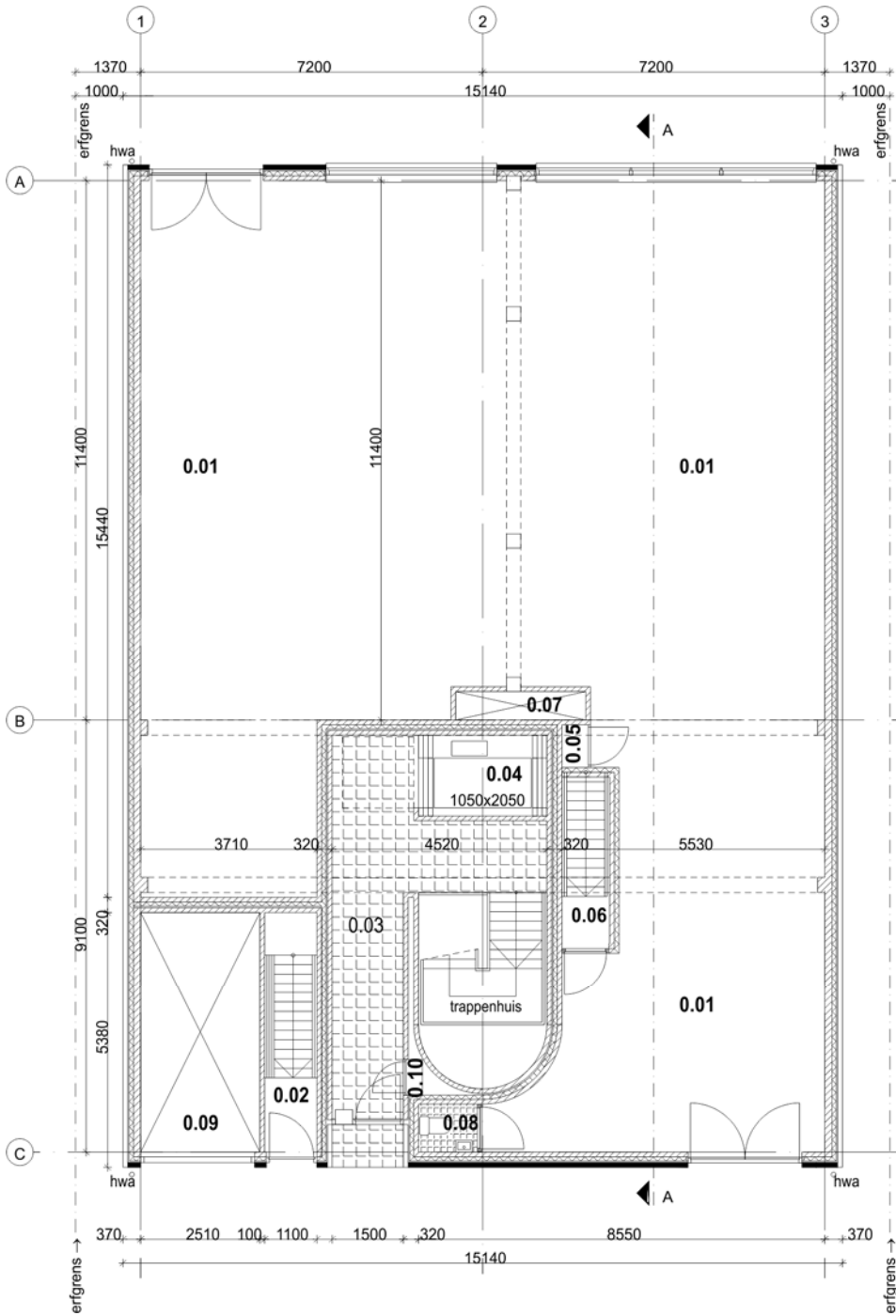
tabel 39 gebruiksoppervlakten bouwplan 2

gebruiksfunctie	gebruiksoppervlakte		aantal personen	
woonfuncties links	2 x 79,5	=	159 m ²	n.v.t.
woonfuncties rechts	2 x 71,6	=	143 m ²	n.v.t.
winkelfunctie			225 m ²	40
overige gebruiksfunctie				
- stallen motorvoertuigen en fietsen			207 m ²	n.v.t.
- bergingen woningen			29,4 m ²	n.v.t.
- technische ruimte winkel			27,2 m ²	n.v.t.

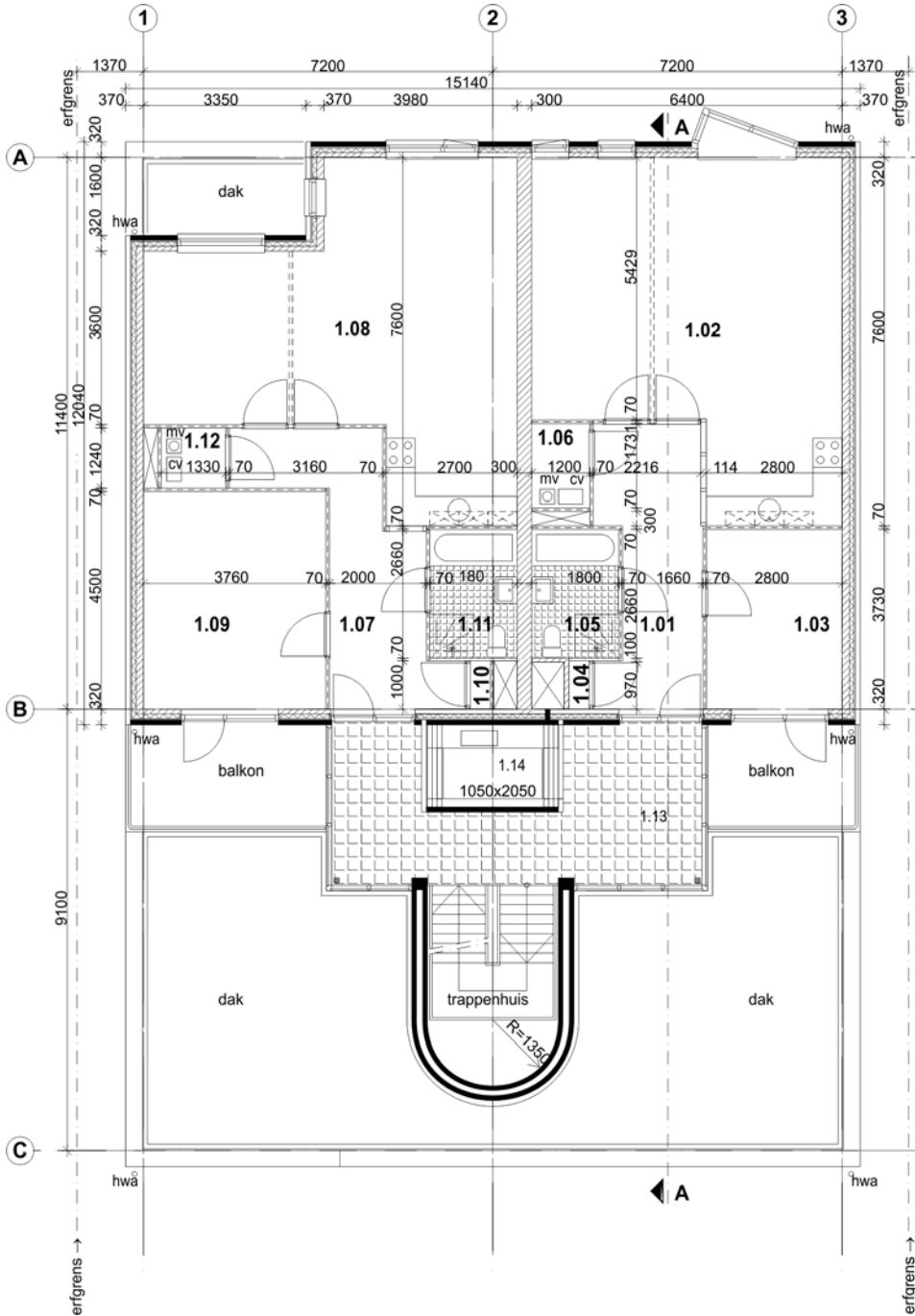
figuur 80 Kelder van bouwplan 2 (schaal 1:150)



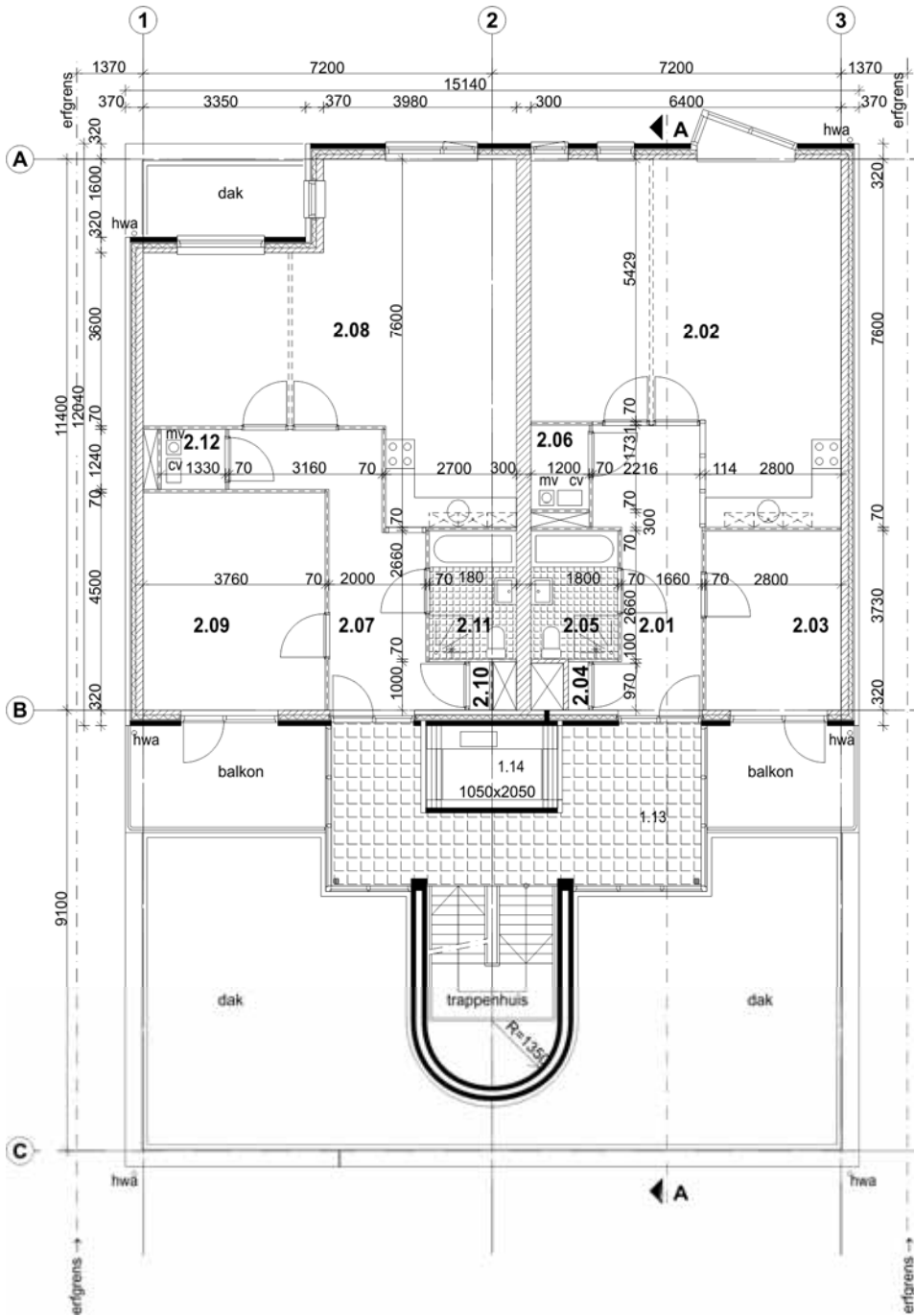
figuur 81 Begane grond van bouwplan 2 (schaal 1:150)



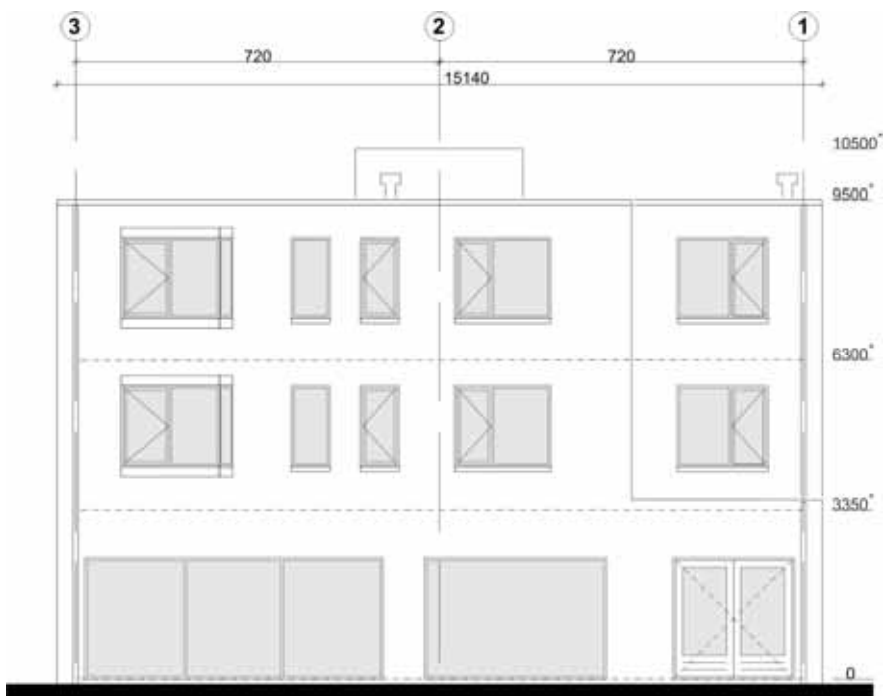
figuur 82 - Eerste verdieping van bouwplan 2 (schaal 1:150)



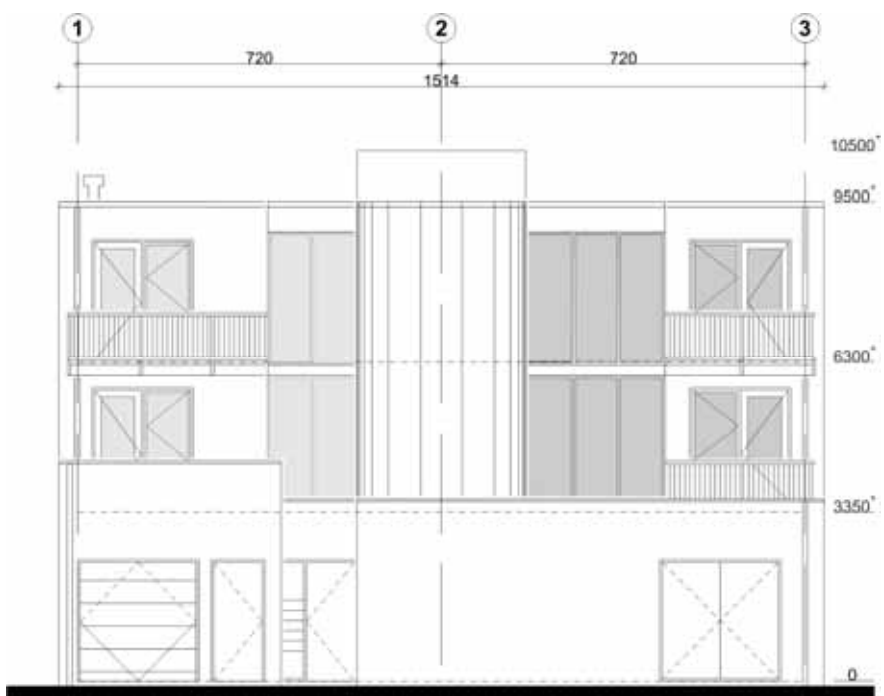
figuur 83 Tweede verdieping bouwplan 2 (schaal 1:150)



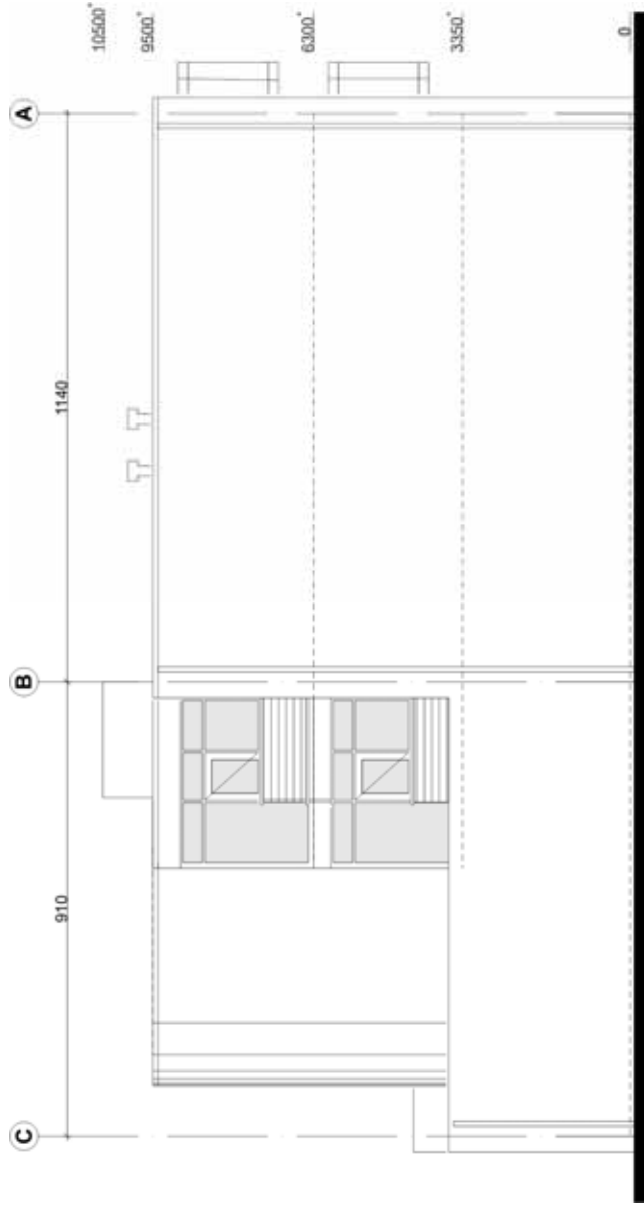
figuur 84 Voorgevel van bouwplan 2 (schaal 1:150)

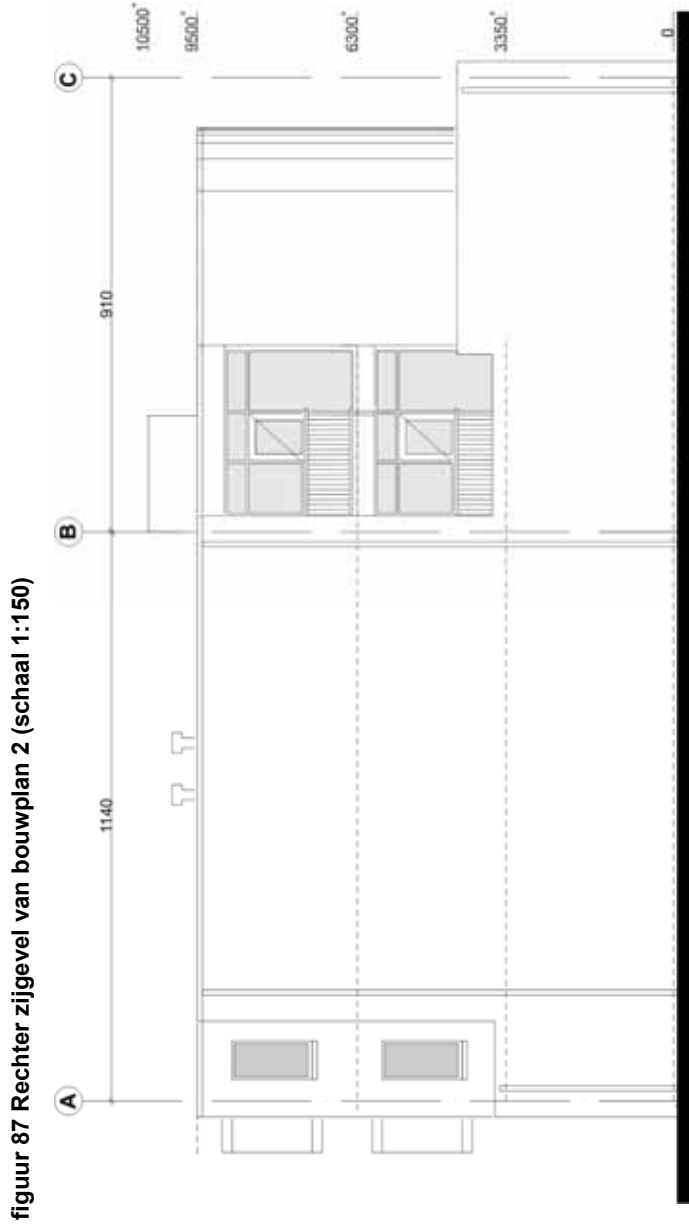


figuur 85 Achtergevel van bouwplan 2 (schaal 1:150)



figuur 86 Linker zijgevel van bouwplan 2 (schaal 1:150)



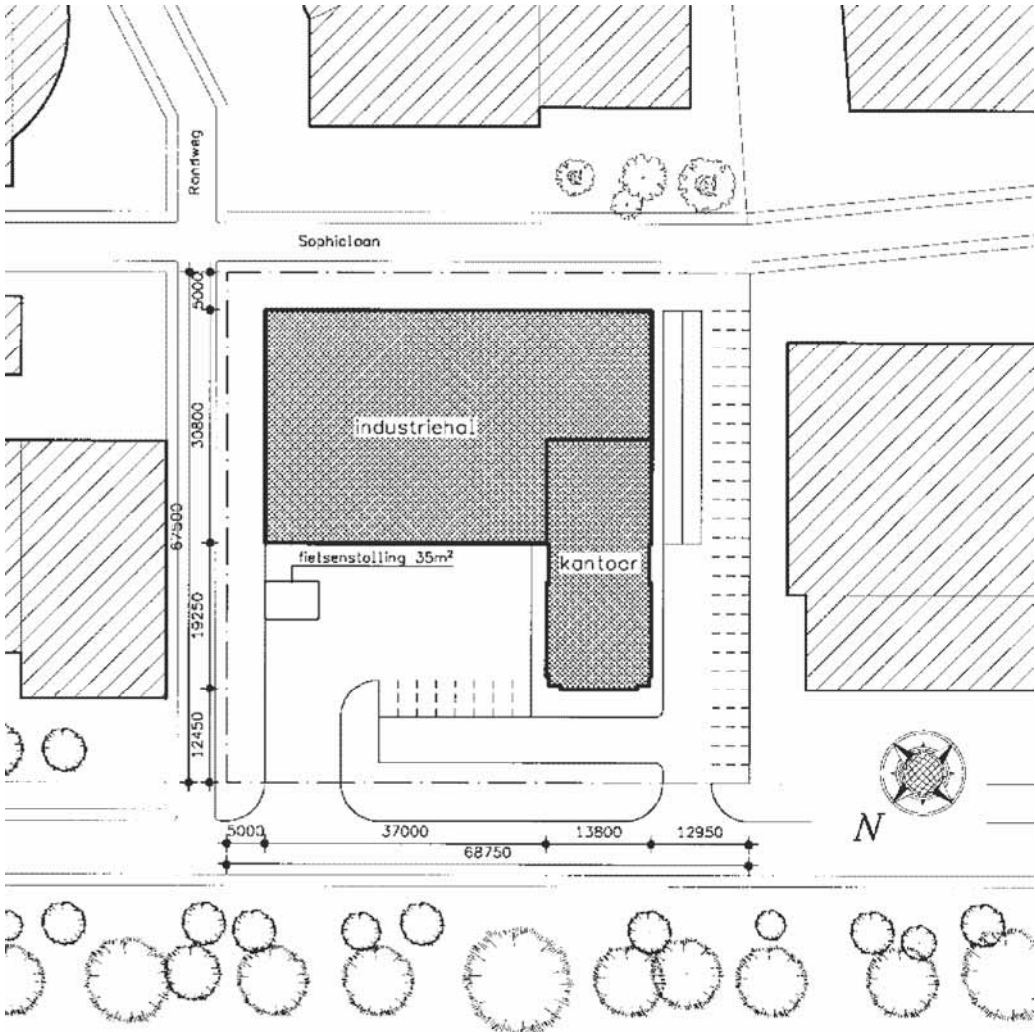


figuur 87 Rechter zijgevel van bouwplan 2 (schaal 1:150)

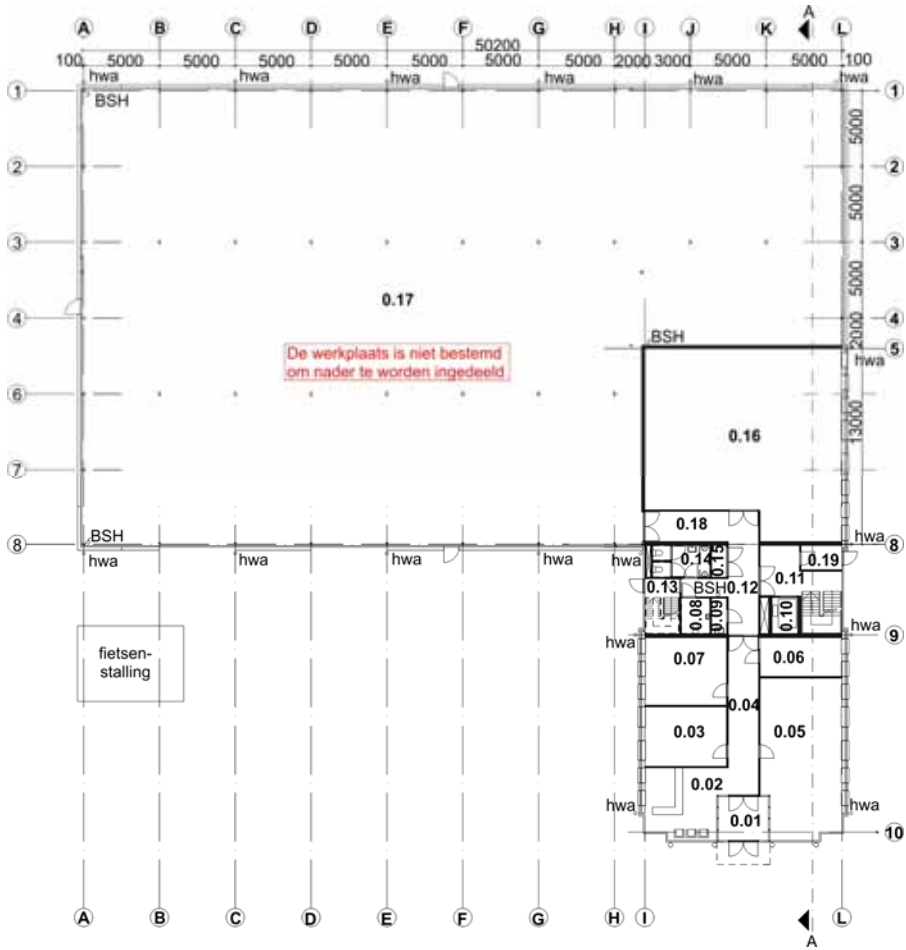
Bijlage 3 Kantoor met werkplaats

Oorspronkelijk ontwerp: Ir. H.H. van Zeeland

figuur 89 - Situatie van bouwplan 3 (schaal 1:1.000)



figuur 90 - Begane grond van bouwplan 3 (schaal 1:500)



tabel 40 ruimten in bouwplan 3

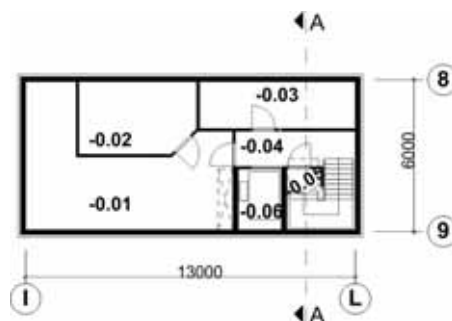
ruimtenummer	ruimte	Bouwbesluit terminologie
Kelder		
-0.01	Installatieruimte	Technische ruimte
-0.02	Serviceruimte	Meterruimte
-0.03	Archief	Onbenoemde ruimte
-0.04	Hal	Verkeersruimte
-0.05	Kast	Onbenoemde ruimte
-0.06	Lift	Liftkooi / liftschaft
Begane grond		
0.01	Entree	Verkeersruimte
0.02	Receptie	Verblijfsruimte
0.03	Kantoor	Verblijfsruimte
0.04	Gang	Verkeersruimte
0.05	Vergaderruimte	Verblijfsruimte
0.06	Vergaderruimte	Verblijfsruimte
0.07	Kantoor	Verblijfsruimte
0.08	Invalidentoilet	Integraal toegankelijke toiletruimte
0.09	Werkkast	Onbenoemde ruimte
0.10	Lift	Liftkooi / liftschaft
0.11	Hoofdtreppenhuus	Vluchttreppenhuus / verkeersruimte
0.12	Hal	Gem. verkeersruimte
0.13	Noodtreppenhuus	Vluchttreppenhuus / verkeersruimte
0.14	Toiletten	Toiletruimten
0.15	Werkkast	Onbenoemde ruimte
0.16	Kantine	Verblijfsruimte
0.17	Industriehal	Verblijfsruimte
0.18	Gang	Verkeersruimte
0.19	Hal	Verkeersruimte
1 ^e verdieping		
1.01	Vide	-
1.02	Kantoor	Verblijfsruimte
1.03	Kantoor	Verblijfsruimte
1.04	Gang	Verkeersruimte
1.05	Kantoor	Verblijfsruimte
1.06	Kantoor	Verblijfsruimte
1.07	Kantoor	Verblijfsruimte
1.08	Toilet	Toiletruimten
1.09	Werkkast	Onbenoemde ruimte
1.10	Lift	Liftkooi / liftschaft
1.11	Hoofdtreppenhuus	Vluchttreppenhuus / verkeersruimte
1.12	Hal	Verkeersruimte
1.13	Noodtreppenhuus	Vluchttreppenhuus / verkeersruimte
1.14	Toiletten	Toiletruimten
1.15	Werkkast	Onbenoemde ruimte
1.16	Kantoortuin	Verblijfsruimte
2 ^e verdieping		
2.01	Kantoor	Verblijfsruimte
2.02	Kantoor	Verblijfsruimte
2.03	Gang	Verkeersruimte
2.04	Kantoor	Verblijfsruimte
2.05	Kantoor	Verblijfsruimte
2.06	Kantoor	Verblijfsruimte
2.07	Toilet	Toiletruimte
2.08	Werkkast	Onbenoemde ruimte
2.09	Lift	Liftkooi / liftschaft
2.10	Hoofdtreppenhuus	Vluchttreppenhuus / verkeersruimte
2.11	Hal	Verkeersruimte
2.12	Noodtreppenhuus	Vluchttreppenhuus / verkeersruimte
2.13	Toiletten	Toiletruimten
2.14	Werkkast	Onbenoemde ruimte
2.15a	Ruimte leiding	Verblijfsruimte
2.15b	Speelruimte	Verblijfsruimte
2.15c	Slaapruimte	Verblijfsruimte
2.15d	Slaapruimte	Verblijfsruimte
2.15e	Keuken	Onbenoemde ruimte
2.15f	Sanitaire ruimte	Toiletruimte
2.15g	Speelruimte	Verblijfsruimte
2.15h	Hal	Verkeersruimte
2.15i	Wasruimte	Onbenoemde ruimte
2.15j	Toiletruimte	Onbenoemde ruimte

ruimtenummer	ruimte	Bouwbesluit terminologie
3 ^e en 4 ^e verdieping		
3/4.01	Kantoor	Verblijfsruimte
3/4.02	Kantoor	Verblijfsruimte
3/4.03	Gang	Verkeersruimte
3/4.04	Kantoor	Verblijfsruimte
3/4.05	Kantoor	Verblijfsruimte
3/4.06	Kantoor	Verblijfsruimte
3/4.07	Toilet	Toiletruimte
3/4.08	Werkkast	Onbenoemde ruimte
3/4.09	Lift	Lift / liftschaft
3/4.10	Hoofdtrappenhuis	Vluchttrappenhuis / verkeersruimte
3/4.11	Hal	Verkeersruimte
3/4.12	Noodtrappenhuis	Vluchttrappenhuis / verkeersruimte
3/4.13	Toiletten	Toiletruimten
3/4.14	Werkkast	Onbenoemde ruimte
3/4.15	Kantoortuin	Verblijfsruimte
5 ^e verdieping		
5.01	Installatieruimte	-
5.02	Lift/trappenhuis	Liftkooi / liftschaft / vluchttrappenhuis / verkeersruimte

tabel 41 gebruiksoppervlakten en maximum aantal personen bouwplan 3

gebruiksfunctie	gebruiksoppervlakte	maximum aantal personen
bijeenkomstfunctie voor kinderopvang	167 + 7,1 = 174 m ²	37
bijeenkomstfunctie (kantine) ¹⁴⁰	152 + 6,5 = 158 m ²	150
andere bijeenkomstfunctie (vergaderzalen)	71 + 3,0 = 74 m ²	50
industriefunctie	1339 + 57,2 = 1396 m ²	67
kantoorfunctie	1493 + 63,8 = 1557 m ²	140
overige gebruiksfunctie (fietsenstalling)	35 m ²	10
gehele gebouw	3359 m²	269

figuur 91 Kelder van bouwplan 3 (schaal 1:300)



¹⁴⁰ De kantine en de vergaderzalen zijn hier afzonderlijk benoemd omdat de personen die de vergaderzalen gebruiken dezelfde personen zullen zijn als de kantine gebruiken. Zou dit als één gebruiksfunctie zijn aangegeven dan was het aantal personen eveneens 150.

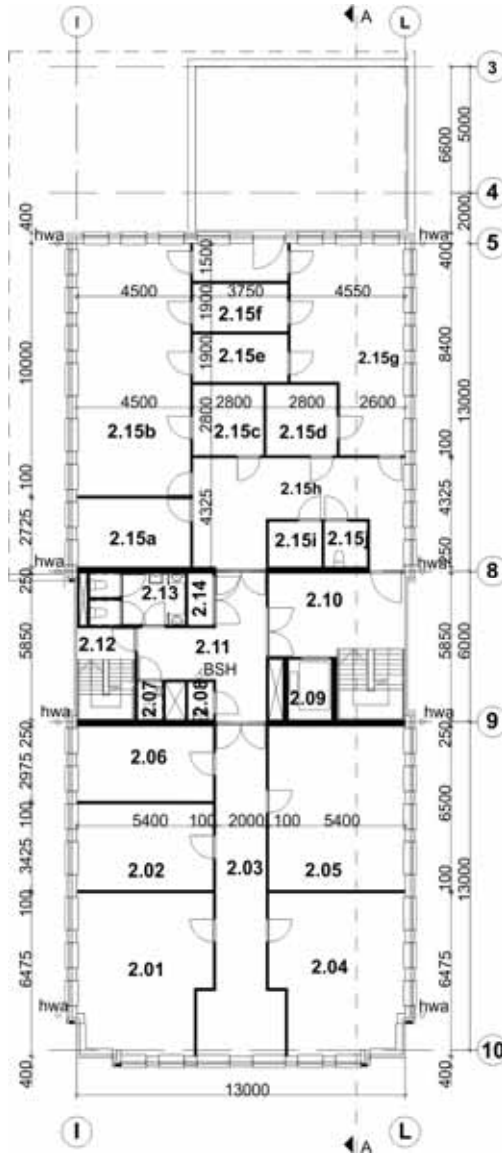
figuur 92 - Begane grond kantoor van bouwplan 3 (schaal 1:300)



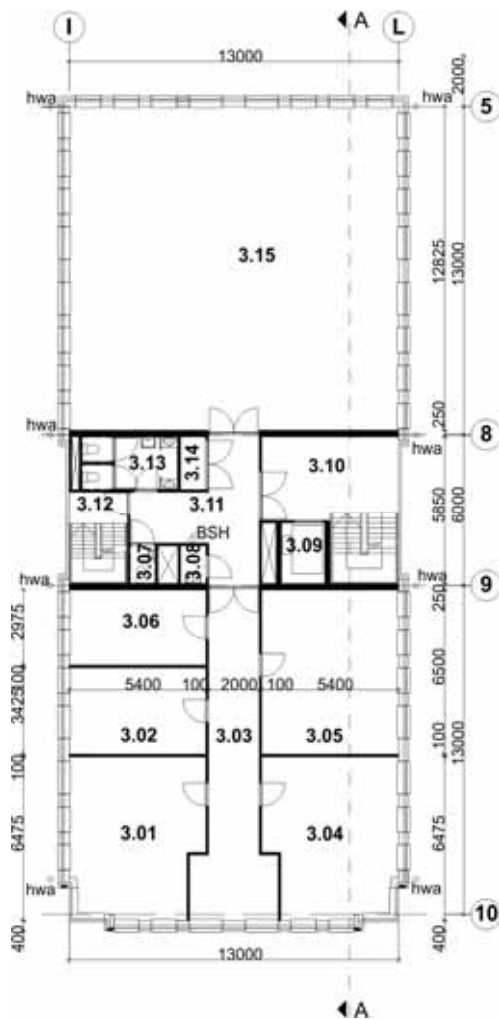
figuur 93 - Eerste verdieping van bouwplan 3 (schaal 1:300)



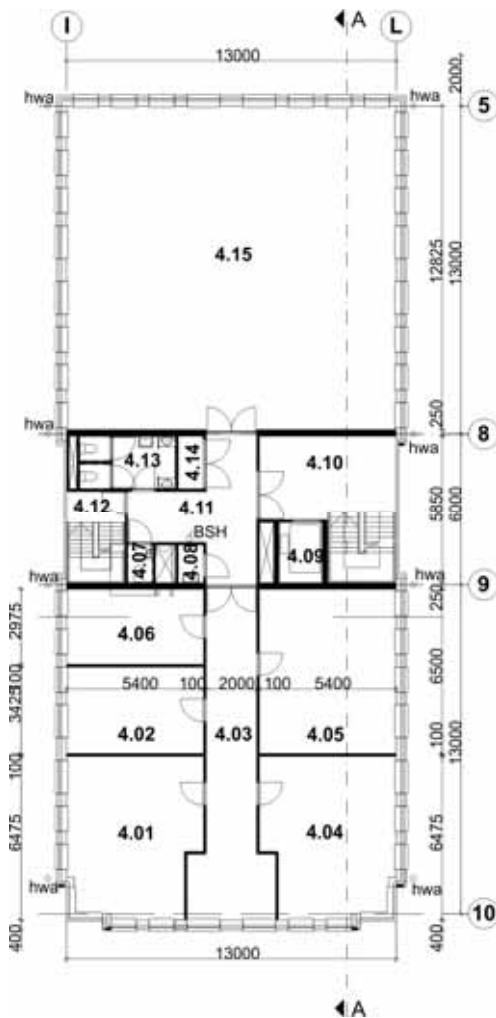
figuur 94 - Tweede verdieping van bouwplan 3 (schaal 1:300)



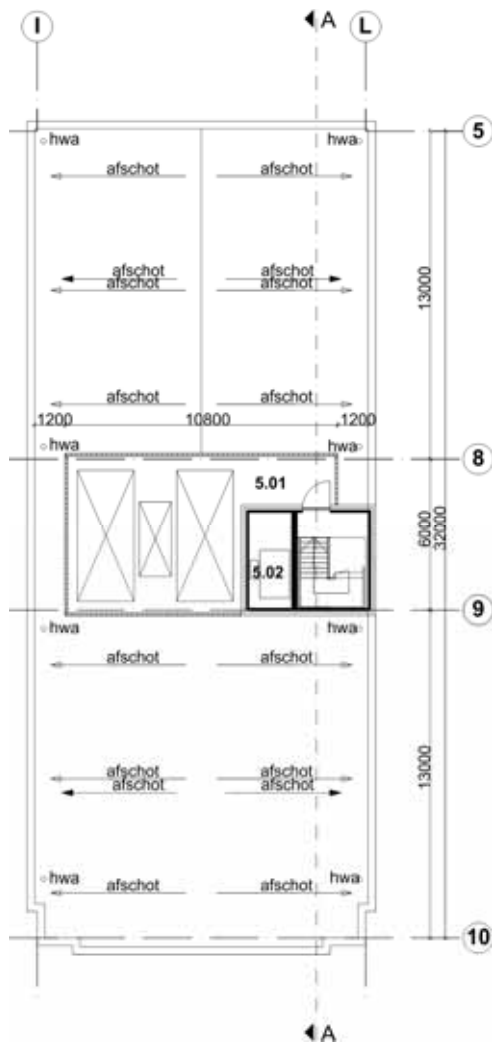
figuur 95 - Derde verdieping van bouwplan 3 (schaal 1:300)



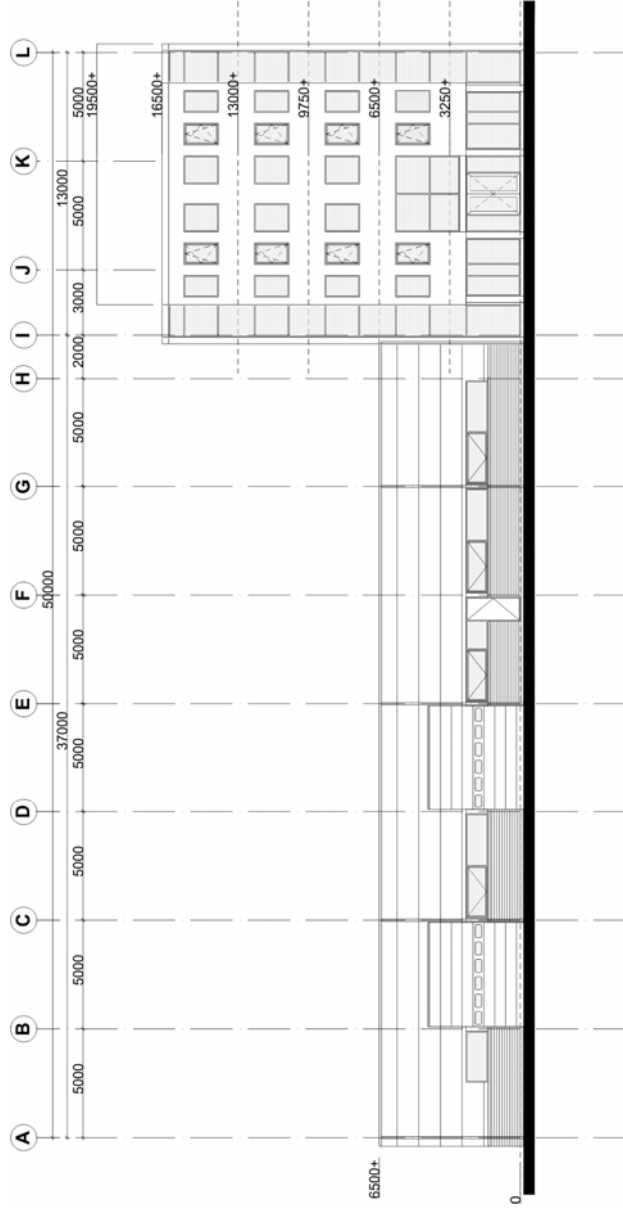
figuur 96 - Vierde verdieping van bouwplan 3 (schaal 1:300)



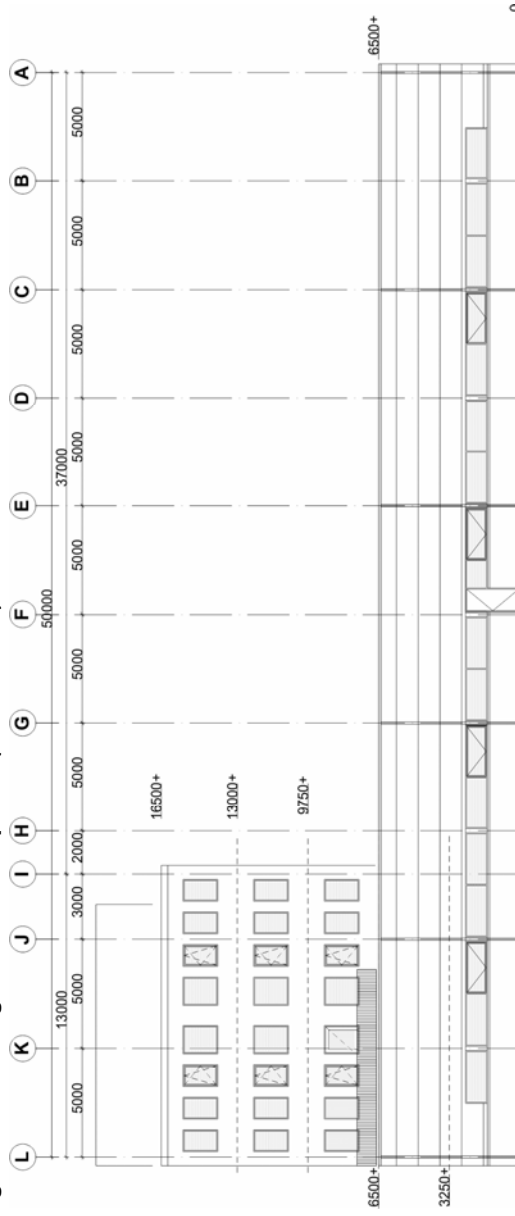
figuur 97 - Vijfde verdieping van bouwplan 3 (schaal 1:300)

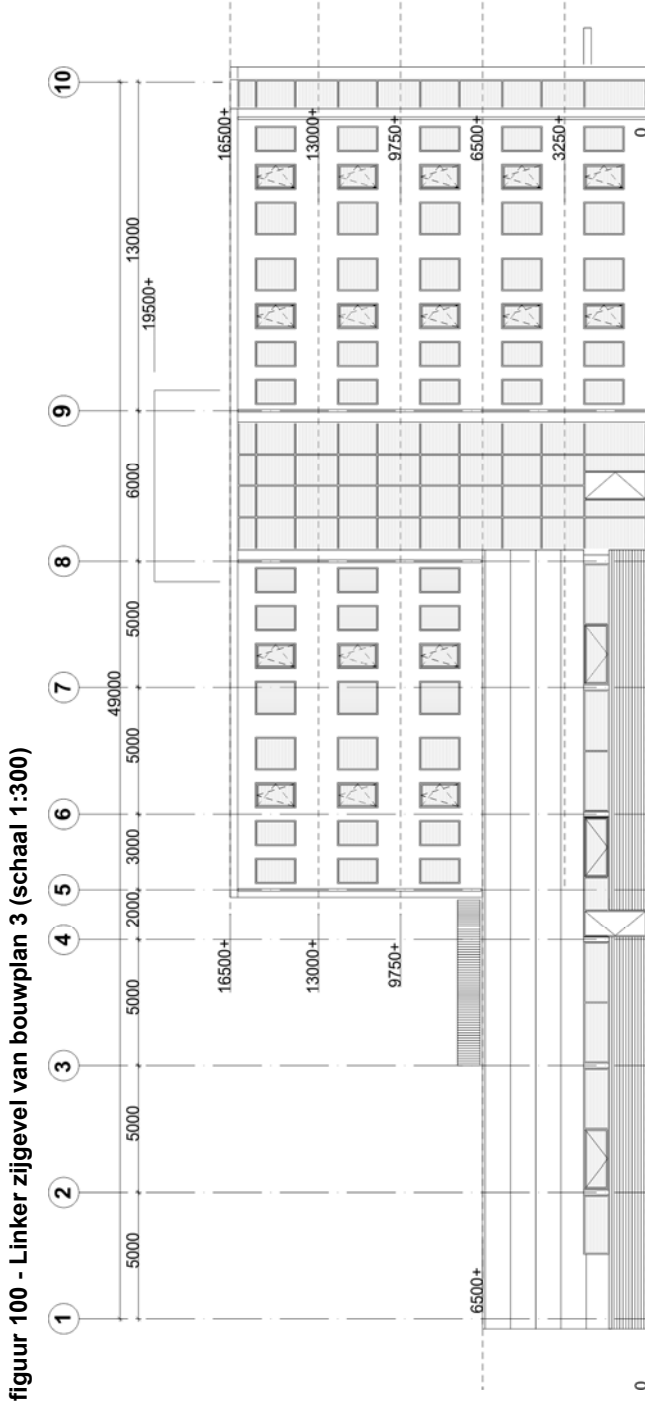


figuur 98 - Voorgevel van bouwplan 3 (schaal 1:300)



figuur 99 - Achtergevel van bouwplan 3 (schaal 1:300)





figuur 100 - Linker zijgevel van bouwplan 3 (schaal 1:300)

figuur 101 - Rechter zijgevel van bouwplan 3 (schaal 1:300)



figuur 102 - Doorsnede van bouwplan 3 (schaal 1:300)

